

Hy-Line®

Hy-Line Benelux ^{SPECIAL}

Maart - 2010

Goed nestgedrag Hy-Line Brown



De Hy-Line Brown laat tegenwoordig prima nestgedrag zien. De afgelopen jaren was er soms nog sprake van een bovengemiddeld aantal buitennesteieren. Mede dankzij prima fokkerijresultaten is dit nu verleden tijd. "Hy-Line International ver-

beterde het nestgedrag zonder dat dit ten koste ging van de goede eigenschappen van de kip", zegt Gert van Drie, verkoop-leider van Hy-Line Benelux. Pluimveehouders die dit ras al jaren houden, beamen dit. Hoewel zij al die jaren heel goed met het ras om konden gaan, zien zijn ook het verbeterde resultaat. Van Drie: "De praktijk laat nu gewoon zien dat buitennesteieren geen item meer zijn."

Hoge eisen aan opfok

Wat ook een rol speelt bij de prestaties van de Hy-Line Brown is de opfok. Belangrijk is bijvoorbeeld dat het type huisvesting in de opfok aansluit bij het houderijsysteem in de legperiode. Hy-Line Benelux ziet er op toe dat dit uiterst zorgvuldig gebeurt. "Wij willen dat de hen het goed doet, dus doen wij geen enkele concessie aan de kwaliteit van de opfok", vertelt Van Drie. Hij onderstreept het belang van open communicatie met de legpluimveehouders. "Wij informeren ze over waar de opfok heeft plaatsgevonden en onder welke omstandigheden." Ook de pluimveehouders die het ras Hy-Line Brown al jaren houden, zijn bereid hun ervaringen met collega's te delen. Bijvoorbeeld Bart Thybaut uit Middelstum, Wim Klaassen uit Ochten, Bareld en Jan-Willem Kruit uit Gasselternijveenschemond of Henk van Ginkel uit Harskamp. Voor hun contactgegevens kunt u bellen naar Hy-Line Benelux: 0321-333317.

Uitbreiding ouderdieren Hy-Line Silver Brown

Legpluimveehouders zijn zeer te spreken over de uitstekende prestaties van de Hy-Line Silver Brown. Met name het hoge aantal verkoopbare 1^e soort uniforme, bruine tafeleieren, de lage voeropname en de hoge leefbaarheid tot wel 80 weken bevat de pluimveehouders goed. De Hy-Line Silver Brown is geschikt voor de traditionele, de biologische houderij en in zowel scharrel- als volièrehuisvesting. Daarom willen steeds meer pluimveehouders juist dit ras in hun stal hebben. Om aan deze

toenemende vraag te kunnen voldoen, breidt Hy-Line Benelux het aantal ouderdieren van dit ras verder uit. Toch verzoeken wij u tijdig aan te geven als u belangstelling voor dit ras hebt. Dan kunt u er op rekenen dat u de hennen op tijd geleverd krijgt.



Gorinchem: wij zijn er, u toch ook?

Van dinsdag 2 tot en met donderdag 4 maart zijn de Landbouwdagen Intensieve Veehouderij in Gorinchem. De beurs is hét trefpunt voor pluimveehouders. De medewerkers van Hy-Line Benelux ontmoeten u graag in hun stand.

Wij kunnen u alles vertellen over de specifieke voordelen van de Hy-Line rassen voor uw bedrijf. Wij zien u graag in Gorinchem!

Standnr.: 247



20 tot en met 22 april VIV Utrecht

Hy-Line International, één van de grootste legfokbedrijven ter wereld, is prominent aanwezig op de Vakbeurs Intensieve Veehouderij in Utrecht. Het team van Hy-Line Benelux is daar ook vertegenwoordigd en ontmoet u graag. Uiteraard vertellen wij u dan graag alle ins en outs van onze rassen.

De VIV biedt volop informatie over de laatste nationale en internationale ontwikkelingen in de pluimveehouderij. Na een bezoek bent u op de hoogte van de allernieuwste trends en snufjes op het gebied van onder andere huisvesting, stalinrichting en inpakmachines. De beurs vindt plaats van dinsdag 20 tot en met donderdag 22 april in de Jaarbeurs in Utrecht.

Genetic Excellence®

André en Carla de Bruijkere in Aardenburg over Hy-Line Silver Brown:

“Wij kiezen voor een rustige hen”

Een beetje onwennig is het nog wel voor André en Carla de Bruijkere in Aardenburg (Z). Want sinds kort hebben ze voor het eerst kippen in hun nieuwe volièrestal aan de leg. Desondanks vielen de eerste weken als pluimveehouder hen alles mee. Dat komt vooral ook doordat de hennen heel ontspannen zijn. “Als ik de stal binnenkom, dan volgen ze me. En als ik in mijn handen klap, schrikken ze niet”, vertelt de kersverse pluimveehouder.

12.000 hennen

De nieuwe pluimveestal heeft een oppervlakte van 1.200 m² en is voorzien van een overdekte uitloop van 7,5 meter bij 75 meter. Met 12.000 biologische hennen van het ras Hy-Line Silver Brown begint voor het echtpaar De Bruijkere een compleet nieuw avontuur.

De Bruijkere en zijn vrouw hebben zich goed verdiept in de beschikbare biologische rassen. Dat ze uiteindelijk voor

Hy-Line Silver Brown kozen, had onder andere te maken met het karakter van het ras. “Deze hen is erg rustig. Ideaal voor ons om het vak te kunnen leren”, vertelt De Bruijkere. Ook de kwaliteit van de eieren stond hen aan. “Dit ras legt veel eieren met een uniforme, donkerbruine schaalkleur.” De Bruijkere had de hen al bij een andere pluimveehouder gezien en dat maakte hem enthousiast. “Het goede verenpakket viel me gelijk op. Bij andere rassen zag ik namelijk vaak kale plekken.”

Goede begeleiding

De goede begeleiding van Hy-Line Benelux telde voor De Bruijkere ook mee bij de raskeuze. De vertegenwoordiger van Hy-Line Benelux komt regelmatig langs om te kijken hoe het gaat. “En dat is voor ons erg prettig”, vindt de nog onervaren pluimveehouder. Ook zijn voerleverancier De Heus geeft hem advies waar nodig. “Zo leren we het snelst.”



Robert van Tuijl bij Hy-Line Benelux

Per 1 april maakt Robert van Tuijl als vertegenwoordiger deel uit van het team van Hy-Line Benelux. Hij is opgegroeid op een pluimveehouderijbedrijf en heeft al jarenlang werkervaring in de sector. De afgelopen tien jaar was hij vertegenwoordiger bij een bedrijf dat gespecialiseerd is in oplosbare vitaminen en mineralen voor pluimvee. Zijn werkgebied betrof voornamelijk het zuiden van

Nederland. Ook voor Hy-Line Benelux zal hij in deze regio actief zijn.

Van Tuijl ziet zijn aanstelling bij Hy-Line Benelux als een nieuwe uitdaging.

“Ik heb vertrouwen in de mensen achter de organisatie. En ik zie volop kansen voor de rassen van Hy-Line.”

Rebus voor de kinderen



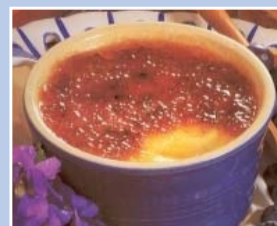
Oplossing _____

Recept voor: Crème brûlée

Boodschappenlijstje:

Ingrediënten voor 6 personen:

- 7½ dl room
- 2 vanillestokjes
- 8 eierdooiers
- 125 gr suiker
- 3 theelepels suiker (voor de karamellaag)



Bereiding:

Breng de room met de vanillestokjes langzaam aan de kook in een grote pan met een dikke bodem. Haal de pan van het vuur en laat de smaak er 30 minuten intrekken. Verwijder de vanillestokjes. Klop de eierdooiers met de suiker in een grote kom dik en luchtig. Voeg de room toe en schenk het mengsel in een grote pan. Roer boven een laag vuur tot het mengsel dik wordt en aan de achterkant van een houten lepel blijft plakken. Laat het niet koken, anders gaat het klonteren. Haal het mengsel van het vuur en verdeel het over 6 bakjes van 1,75 dl. Bedek ze met plasticfolie en laat ze minstens 3 uur of een nacht in de koelkast staan. Verwarm de grill net voor het serveren voor. Strooi een laagje van circa 3 mm suiker over de crème brûlée. Zet de bakjes in een grote braadslee en leg er ijsblokjes omheen om te voorkomen dat de custard wordt verwarmd. Grilleer de crème brûlée tot de suiker in een gelijkmatig laagje karamel verandert. Blijf erbij staan en voorkom dat de karamel aanbrandt. Serveer de crème brûlée direct en garneer eventueel met vers fruit, zoals bosbessen.

Contact

Hy-Line Benelux BV

Postbus 250, 8250 AG Dronten
NEDERLAND

www.hylinebenelux.com

T: +31(0) 321 333 317
F: +31(0) 842 298 607

Genetic Excellence®